



E&V ID: W-049EER

SANTA EULALIA - ROCA LLISA

## Elegante villa en una de las zonas más demandadas

SUPERFICIE CONSTRUIDA

~526 m<sup>2</sup>

Nº DE DORMITORIOS

5

SUPERFICIE DEL TERRENO

~1500 m<sup>2</sup>

PRECIO

4.300.000 €



## Detalles básicos

Superficie construida

~526 m<sup>2</sup>

Precio

4.300.000 €

Aire acondicionado

Aire acondicionado completo

Vistas

Vistas al paisaje, Vistas a edificios

Año de construcción

2026

Superficie del terreno

~1500 m<sup>2</sup>

Nº de baños

5

Calefacción

Calefacción central, Bomba de calor (Aire acondicionado, Calefacción bajo pavimento)

Nº de plazas de garaje

1

Piscina 6m2

✓

Nº de dormitorios

5

Superficie Terraza

172 m<sup>2</sup>

Jardín

✓

Nº de plazas de parking

4

## Comisión y condiciones

Disponibilidad a acordar.

Los datos expuestos son ofrecidos por terceros, meramente informativos y se suponen correctos. Nuestra empresa no garantiza su veracidad. La oferta se sujeta a errores, cambios de precio, omisión

y/o retirada del mercado sin aviso previo. Los gastos de transmisión patrimonial, notario y registro corren a cargo del comprador. Siguiendo la normativa española los gastos de comisión corren a cargo del vendedor.



## Descripción de la propiedad

Esta exclusiva villa de lujo se sitúa en una prestigiosa urbanización privada, en un entorno seguro y rodeado de naturaleza. Destaca por su cercanía a la ciudad y a los puertos deportivos, combinando comodidad con un alto nivel de privacidad, tranquilidad y exclusividad. La urbanización ofrece acceso controlado, seguridad y servicios propios de una comunidad cerrada de alto standing.

La vivienda ha sido diseñada para disfrutar durante todo el año, con una arquitectura contemporánea de inspiración mediterránea y am-

plios espacios interiores y exteriores. Dispone de grandes terrazas, jardín privado y piscina integrada en el entorno. Este hogar, luminoso y versátil, ofrece un diseño abierto que conecta salón y cocina, grandes ventanales con vistas al campo de golf y dormitorios con baño en suite y acceso a terrazas o balcones.

La villa destaca por sus altas calidades, diseño cuidado y compromiso con la sostenibilidad y la eficiencia energética, representando una excelente oportunidad en el mercado inmobiliario premium.



## Descripción de la ubicación

Roca Llisa es una prestigiosa urbanización privada situada en la costa este de Ibiza, entre Ibiza ciudad y Santa Eulària des Riu. Rodeada de naturaleza y junto al campo de golf de Ibiza, ofrece un entorno tranquilo y seguro con acceso controlado y vigilancia 24 horas.

Su ubicación estratégica permite llegar al aeropuerto de Ibiza en aproximadamente 15 minutos, así como a Ibiza ciudad, puertos deportivos, playas y servicios en pocos minutos en coche, combinando privacidad, exclusividad y excelente conectividad.









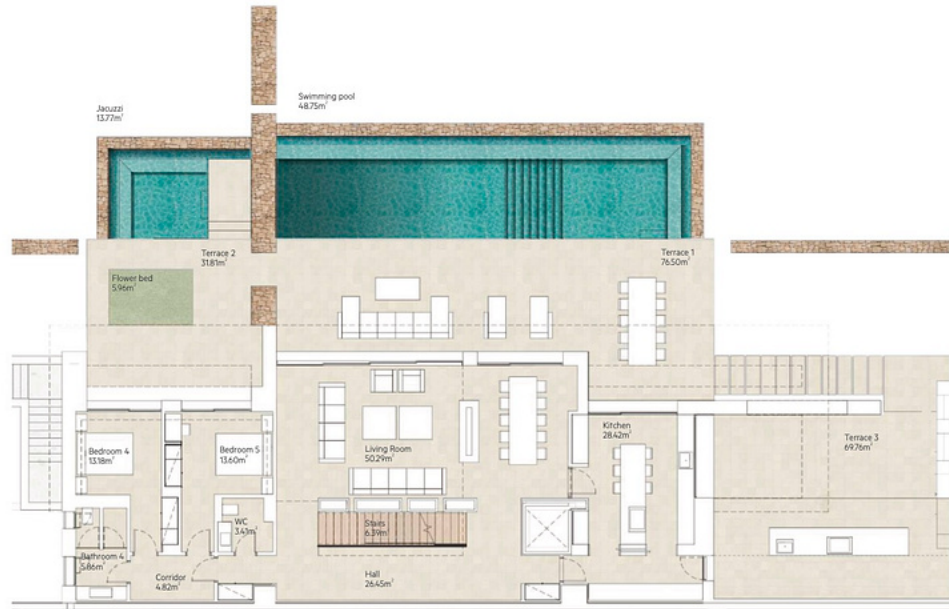




### VILLA 2 GROUND FLOOR

Plot surface	1.500,26 sqm
Basement	170,94 sqm
Ground Floor	196,24 sqm
First Floor	158,87 sqm
Total Interior/Construido	526,05 sqm
Total Usable/Útil	415,07sqm
Covered Terrace	56,25 sqm
Uncovered Terrace	121,82 sqm
Total Exterior	178,07 sqm

Total Interior & Exterior 704,12 sqm

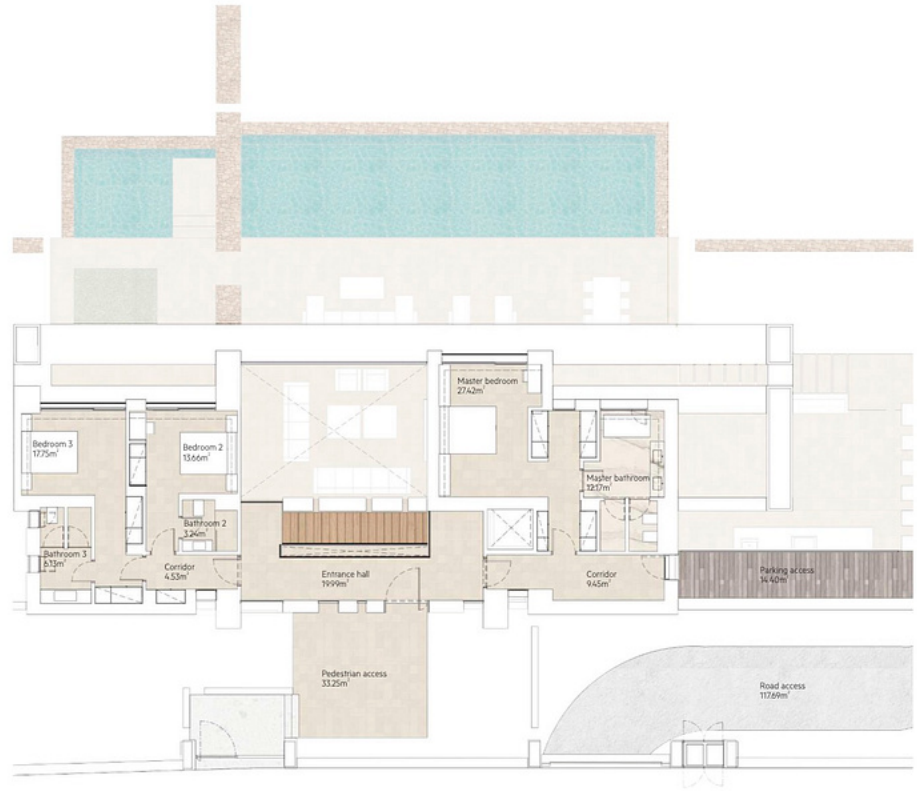


Plano de planta

### VILLA 2 FIRST FLOOR

Plot surface	1.500,26 sqm
Basement	170,94 sqm
Ground Floor	196,24 sqm
First Floor	158,87 sqm
Total Interior/Construido	526,05 sqm
Total Usable/Útil	415,07sqm
Covered Terrace	56,25 sqm
Uncovered Terrace	121,82 sqm
Total Exterior	178,07 sqm

Total Interior & Exterior 704,12 sqm

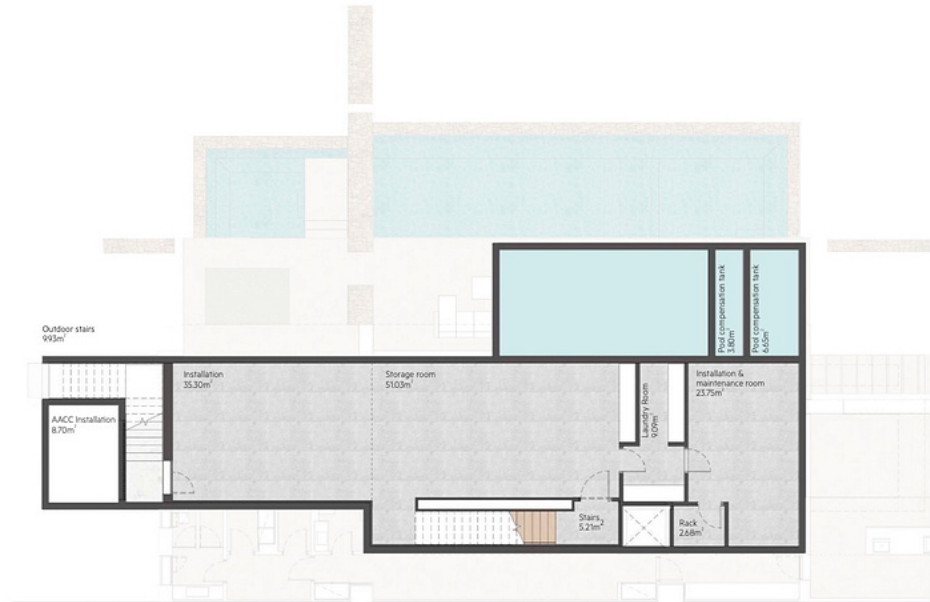


Plano de planta

### VILLA 2 BASEMENT

Plot surface	1.500,26 sqm
Basement	170,94 sqm
Ground Floor	196,24 sqm
First Floor	158,87 sqm
Total Interior/Construido	526,05 sqm
Total Usable/Útil	415,07sqm
Covered Terrace	56,25 sqm
Uncovered Terrace	121,82 sqm
Total Exterior	178,07 sqm

Total Interior & Exterior 704,12 sqm



## Plano de planta

## Notas

De conformidad con lo establecido en la normativa vigente en Protección de Datos de Carácter Personal, le informamos que sus datos han sido incorporados en un fichero bajo la responsabilidad de Engel & Völkers Ibiza S.L., CIF B57138182, domicilio en Avda. Santa Eulalia, 17 bajos, 07800 Ibiza, España, con la finalidad de poder atender los compromisos generados por la relación que mantenemos con

usted. Engel & Völkers Ibiza S.L. informa que procederá a tratar los datos de manera lícita, leal, transparente, adecuada, pertinente, limitada, exacta y actualizada. En cualquier momento podrá ejercer los derechos de acceso, rectificación, limitación de tratamiento, supresión, portabilidad y oposición, dirigiendo su petición a la dirección de correo electrónico [Ibiza@engelvoelkers.com](mailto:Ibiza@engelvoelkers.com).

