



E&V ID: W-048K6A

SAN ANTONIO

Apartamento de obra nueva con vistas laterales al mar en primera línea

SUPERFICIE CONSTRUIDA

~54 m²

N° DE DORMITORIOS

1

SUPERFICIE TERRAZA

~14 m²

PRECIO

530.000 €



Detalles básicos

Superficie construida

~54 m²

Precio

530.000 €

Aire acondicionado

Aire acondicionado por conductos

Año de construcción

2026

Zonas comunes: Piscina y Jardín
orientación oeste. Garaje subterráneo con
parking y trasteros



Superficie Terraza

~14 m²

Nº de baños

1

Calefacción

Calefacción eléctrica, Bomba de calor (Aire
acondicionado, Radiador)

Precio por plaza de parking

30.000 €

Nº de dormitorios

1

Vistas

Vistas al agua, Vistas a edificios

Escala de consumo de energía (letra)

B

Entrega prevista Verano 2026



Comisión y condiciones

Disponibilidad a acordar.

Los datos expuestos son ofrecidos por terceros, meramente informativos y se suponen correctos. Nuestra empresa no garantiza su veracidad. La oferta se sujeta a errores, cambios de precio, omisión

y/o retirada del mercado sin aviso previo. Los gastos de transmisión patrimonial, notario y registro corren a cargo del comprador. Siguiendo la normativa española los gastos de comisión corren a cargo del vendedor.



Descripción de la propiedad

Este exclusivo proyecto de obra nueva se integra en un edificio de arquitectura tradicional ibicenca, ubicado en la codiciada costa oeste de la isla, frente al paseo marítimo y a pocos pasos de las aguas cristalinas del Mediterráneo.

La promoción cuenta con una amplia piscina rodeada de cuidados jardines comunitarios, creando un entorno excepcional para disfrutar del estilo de vida mediterráneo durante todo el año.

Este piso en primera planta destaca por su amplitud, luminosidad y excelente conexión con el exterior, permitiendo disfrutar de agradables vistas al mar con total privacidad.

La vivienda ofrece una distribución cómoda y funcional, con un espacio diáfano que integra salón, comedor y cocina, con acceso directo a la terraza privada. En la zona más reservada se sitúan un dormitorio y un baño completo, estratégicamente ubicados para

garantizar tranquilidad e intimidad.

El diseño combina una estética contemporánea y sofisticada, con suelos de gran formato en acabado piedra blanca, carpintería en madera natural y amplios ventanales que potencian la luz natural y la continuidad entre interior y exterior.

Entre sus prestaciones destacan la iluminación eficiente y el sistema de aerotermia, que garantizan confort y eficiencia energética. La propiedad ofrece además plazas de aparcamiento y trasteros disponibles por un precio adicional.

Una vivienda pensada para quienes buscan una residencia exclusiva en Ibiza, donde cada día comienza entre jardines privados y el mar como telón de fondo, y termina bajo las inolvidables puestas de sol del Mediterráneo.



Descripción de la ubicación

Ubicada en el puerto natural de la bahía de Sant Antoni de Portmany, en la costa oeste de Ibiza, la promoción disfruta de un entorno privilegiado famoso por algunas de las puestas de sol más emblemáticas de la isla.

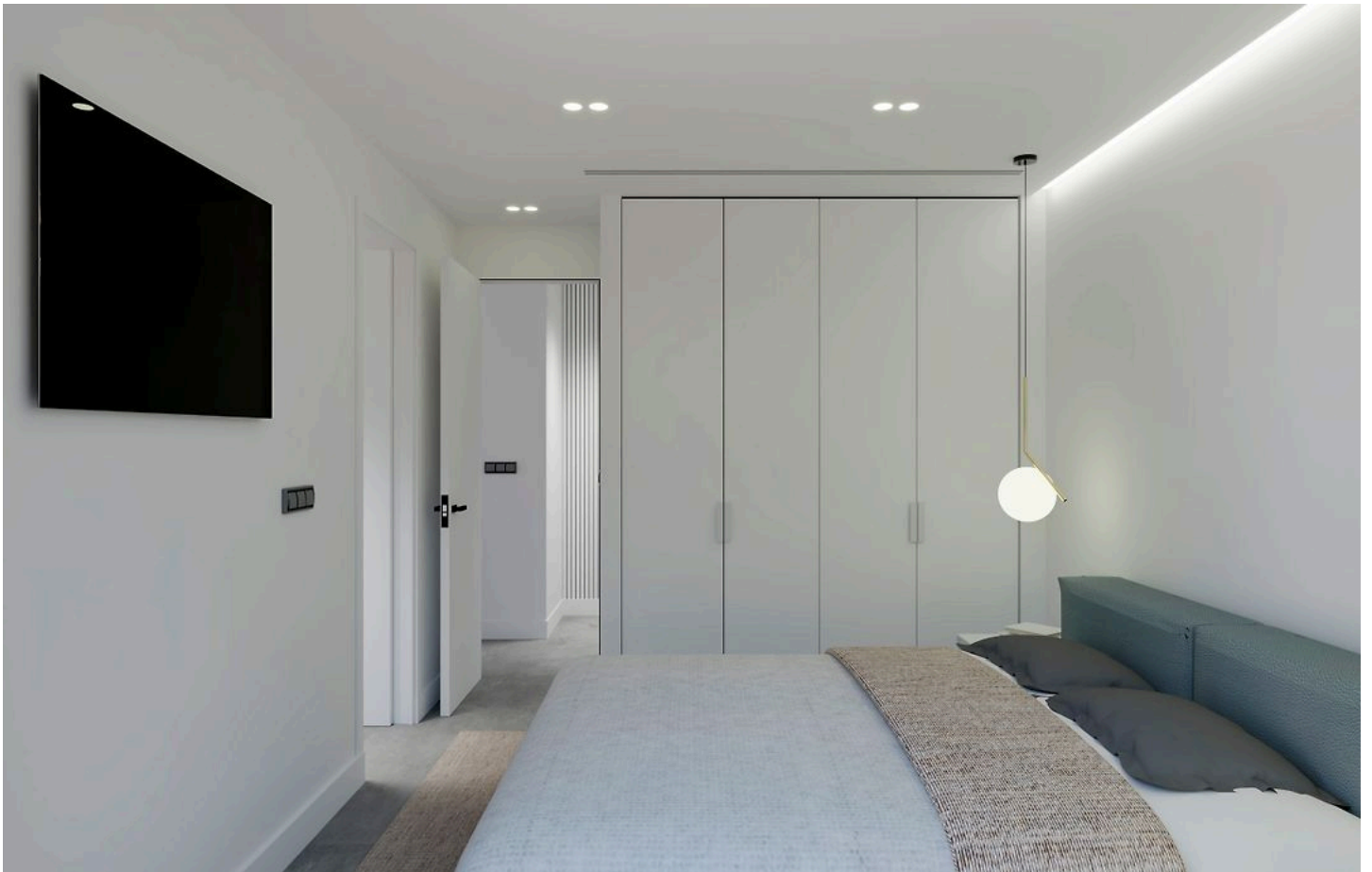
A pocos pasos se encuentran las cristalinas aguas de Cala Gració y Caló des Moro, así como el paseo marítimo que conduce al puerto deportivo, con su atractiva oferta de restaurantes y boutiques.

Ibiza se encuentra a aproximadamente 15 minutos en coche, mientras que el Aeropuerto de Ibiza está a unos 25 minutos, garantizando una excelente conexión durante todo el año.

Una ubicación que combina mar, naturaleza, servicios y comodidad en uno de los enclaves más atractivos de la isla.

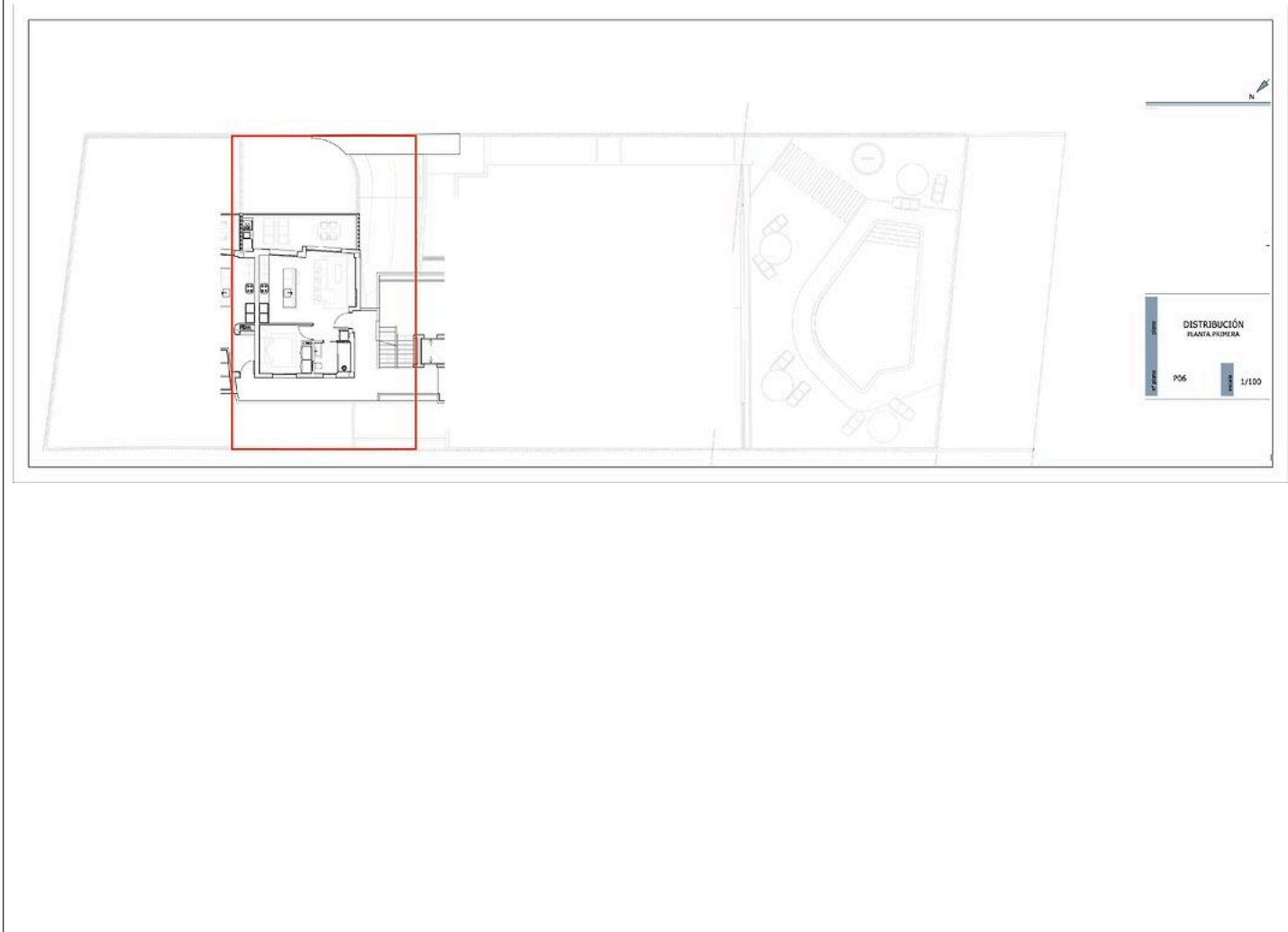












Plano de planta

Información energética

Escala de consumo de energía (letra)

B

Tipo de calefacción

Calefacción eléctrica, Bomba de calor

Aire acondicionado

Aire acondicionado por conductos

Notas

De conformidad con lo establecido en la normativa vigente en Protección de Datos de Carácter Personal, le informamos que sus datos han sido incorporados en un fichero bajo la responsabilidad de Engel & Völkers Ibiza S.L., CIF B57138182, domicilio en Avda. Santa Eulalia, 17 bajos, 07800 Ibiza, España, con la finalidad de poder atender los compromisos generados por la relación que mantenemos con usted. Engel & Völkers Ibiza S.L. informa que procederá a tratar los datos de manera lícita, leal, transparente, adecuada, pertinente, limitada, exacta y actualizada. En cualquier momento podrá ejercer los derechos de acceso, rectificación, limitación de tratamiento, supresión, portabilidad y oposición, dirigiendo su petición a la dirección de correo electrónico Ibiza@engelvoelkers.com.

