



E&V ID: W-0480GZ

SANTA EULALIA

Ático de obra nueva en el centro con diseño mediterráneo

SUPERFICIE CONSTRUIDA

~100 m²

Nº DE DORMITORIOS

3

SUPERFICIE TERRAZA

~96 m²

PRECIO

1.175.000 €



Detalles básicos

Superficie construida

~100 m²

Precio

1.175.000 €

Superficie Azotea

83 m²

Escala de consumo de energía (letra)

B

Entrega prevista finales 2026



Superficie Terraza

~96 m²

Nº de baños

2

Aire acondicionado

Aire acondicionado completo

Nº de plazas de parking

1

Zonas comunes: Piscina, jardín con chill out.
Garaje subterráneo con parking y trastero
incluido en el precio



Nº de dormitorios

3

Terraza



Calefacción

Bomba de calor, Calefacción eléctrica (Aire
acondicionado, Radiador)

Año de construcción

2026

Comisión y condiciones

Disponibilidad a acordar.

Los datos expuestos son ofrecidos por terceros, meramente informativos y se suponen correctos. Nuestra empresa no garantiza su veracidad. La oferta se sujeta a errores, cambios de precio, omisión

y/o retirada del mercado sin aviso previo. Los gastos de transmisión patrimonial, notario y registro corren a cargo del comprador. Siguiendo la normativa española los gastos de comisión corren a cargo del vendedor.



Descripción de la propiedad

Ubicada en el corazón de Santa Eulària des Riu, esta cuidada promoción de obra nueva reúne tan solo 14 viviendas, concebidas para quienes valoran la privacidad, la calidad y una ubicación privilegiada.

El proyecto reinterpreta la arquitectura tradicional ibicenca desde una perspectiva contemporánea, combinando piedra local, mortero de cal blanca y elegantes detalles en acero corten. Sus amplios ventanales y líneas depuradas favorecen la entrada de luz natural, creando ambientes luminosos y armoniosos.

Esta vivienda tipo ático ofrece una distribución pensada para garantizar funcionalidad y confort, con espacios abiertos y bien proporcionados. Dispone de tres amplios dormitorios con armarios empotrados, uno de ellos con baño en suite, además de un segundo baño completo. Ambos incorporan materiales de primer nivel y acabados cuidadosamente seleccionados.

La cocina, integrada en el salón, está equipada con electrodomés-

ticos de gama premium y acabados de alta calidad. El luminoso salón, con grandes ventanales, se abre a una agradable terraza que, mediante una escalera privada, da acceso a un fantástico solárium exclusivo.

La vivienda apuesta por la sostenibilidad gracias a su sistema de aerotermia y climatización de alta eficiencia energética, garantizando confort durante todo el año.

El residencial se completa con piscina comunitaria, zona chill-out y jardines de vegetación autóctona. Dispone asimismo de garaje subterráneo con plaza de aparcamiento y trastero incluidos, así como preinstalación para carga de vehículo eléctrico.

Una excelente oportunidad para disfrutar de una vivienda contemporánea en una de las zonas más demandadas de Ibiza, ideal tanto como residencia habitual como inversión.



Descripción de la ubicación

Situada en pleno centro de Santa Eulària des Riu, esta propiedad disfruta de una localización privilegiada, a escasos metros del Ayuntamiento y a menos de cinco minutos a pie de la playa y del puerto deportivo. Una posición estratégica que permite vivir cómodamente sin necesidad de vehículo, con restaurantes, boutiques y todos los servicios cotidianos a pocos pasos.

Santa Eulària des Riu representa la Ibiza más auténtica: un entorno cuidado, abierto al mar y reconocido por su ambiente tranquilo y familiar. Su paseo marítimo de más de un kilómetro conecta la playa

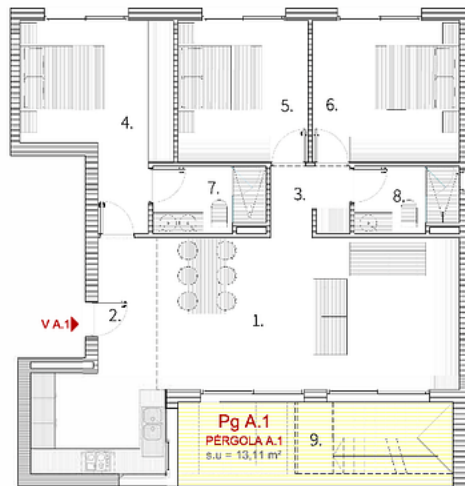
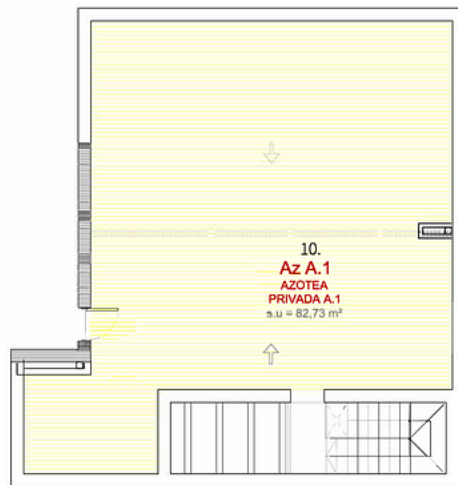
urbana—considerada una de las mejores de la isla— con el elegante puerto deportivo, creando un escenario ideal para disfrutar del estilo de vida mediterráneo durante todo el año.

Rodeada de calas de aguas turquesas y naturaleza, la localidad ofrece excelentes comunicaciones con el resto de la isla y se encuentra a tan solo 20 minutos del aeropuerto. Un enclave que combina serenidad, calidad de vida y una sutil sofisticación, consolidándose como una de las zonas más valoradas y demandadas de Ibiza.









Plano de planta

Notas

De conformidad con lo establecido en la normativa vigente en Protección de Datos de Carácter Personal, le informamos que sus datos han sido incorporados en un fichero bajo la responsabilidad de Engel & Völkers Ibiza S.L., CIF B57138182, domicilio en Avda. Santa Eulalia, 17 bajos, 07800 Ibiza, España, con la finalidad de poder atender los compromisos generados por la relación que mantenemos con usted. Engel & Völkers Ibiza S.L. informa que procederá a tratar los datos de manera lícita, leal, transparente, adecuada, pertinente, limitada, exacta y actualizada. En cualquier momento podrá ejercer los derechos de acceso, rectificación, limitación de tratamiento, supresión, portabilidad y oposición, dirigiendo su petición a la dirección de correo electrónico Ibiza@engelvoelkers.com.

